

ZWCAD+

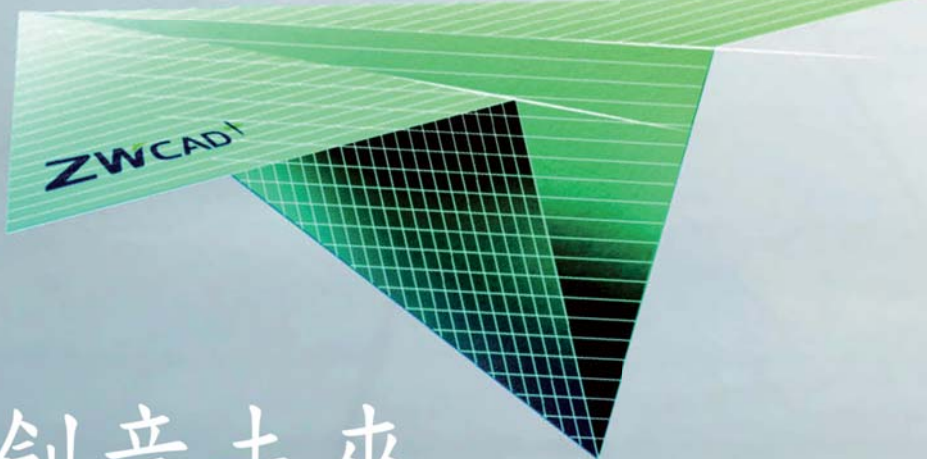
最具採購與經濟價值的 CAD 軟體

Easy. Lightweight. Empowering.

30天全功能試用
www.zwcad.com.tw



Windows XP以上都能安裝
.Dwg .Dxf .Dwt .Dwf...直接存取
繪圖。標註。修改。列印..更多創新的功能



專注設計 創意未來

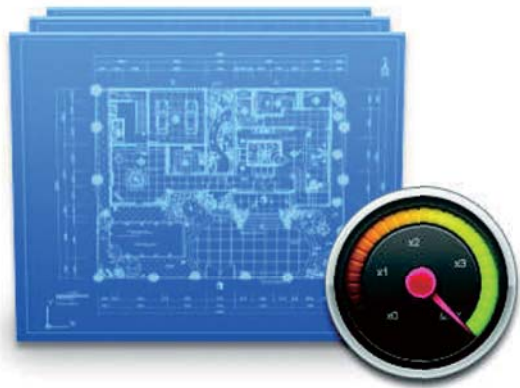
ZWCAD Design

ZWCAD+

CAD核心-

-掌握技術，自行開發。

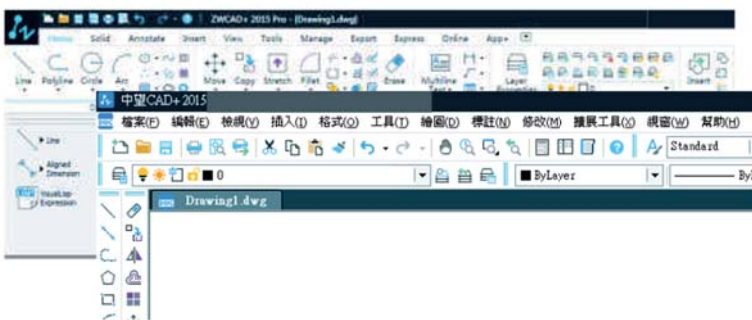
全新一代自行研發二維CAD平臺技術，
獨創記憶體管理機制，降低記憶體佔用、釋放更徹底
高效能邏輯運算技術，確保軟體在長時間工作中快速穩定運行
全面支持VBA/LISP/ZRX/ZDS/.NET二次開發函數
專業軟體的開發和移植更快速。



UI界面-

-全新設計，煥然一新。

全新簡約、清晰、扁平化設計風格界面，
Ribbon功能區和經典界面自由選擇，功能分佈合理，
避免視覺干擾，讓您專注設計，提升工作效率。



移動CAD-

-跨平臺應用，設計更自由。

現在，CAD設計還可輕鬆移動起來。
ZWCAD Touch (for iOS & Android)，
首款內建第三方雲存儲服務的移動CAD APP，
搭建智慧高效的“桌面-移動工作平臺”，
讓您像在電腦上一樣，自由的在手持式設備上操作CAD，
保證團隊與個人設計協作的即時性。



檔案傳遞-

-完美相容，輕鬆上手。

主流CAD圖形檔格式完全相容，準確讀取和保存資料，
維持您原有的操作習慣，工作交流簡便輕鬆。

中望CAD+ 基本功能

相容性和支援 原生DWG格式 支持雙核CPU運算功能 支持DWF, DXF, DWT檔案	參考、圖塊、屬性 支持OLE物件插入 點陣圖(BMP, JPG, PNG, TIFF, GIF) 支援動態圖塊顯示 支持Google地圖影像匯入	尺寸標註 快速標註 關聯性標註 引線、快速引線、多重引線 表格 單行文字、多行文字 修訂雲線 文字現地編輯 剖面線、漸變色填充、超級填充 語音註解	二次開發函數 lisp VBA .NET ZRX
界面 Ribbon功能區 使用者自定界面 (CUI) 工具選項板 設計中心 功能表/工具列/命令列 滑鼠手勢指令	三維功能 三維ACIS實體繪圖及編輯 面域(Region) 三維動態環轉檢視 視覺型式顯示	圖層 圖層管理器 圖層轉換	其它 文件比較 擴展工具集(Express Tool)
	列印 CTB, STB出圖列印設定 發佈列印 PDF, EPS, PLT, 點陣圖輸出		

Top 9 選擇 ZWCAD+ 的好理由

1. 優越的新引擎

從新建構的程式引擎，提供繪圖速度加快，對記憶體的需求也大量減少，可以發揮更多的效能於繪圖上

2. 原生 .dwg 檔案格式

ZWCAD+ 讀取及存檔，都是採用原生的DWG檔案，不用轉換格式；其相容性更是完美

3. 高效率 and 強大的 APIs

提供相容性高的API函數，轉換LISP、C++或VBA的開發程式，在ZWCAD+ 上開發相對容易

4. 綜合繪圖工具

完整的繪圖及編修工具，從草圖設計開始到列印出圖，所有工具一應俱全

5. 快速的 CAD

ZWCAD+ 是硬體需求少，高效能速度表現的CAD軟體；平均而言，只要幾秒鐘，就能打開您的圖檔開始工作

6. 預算節省的CAD選擇

建購成本與提供的效能，是最佳CP值的CAD軟體，節省採購預算，就是賺錢的第一步

7. 友善的升級政策

產品升級，不論產品版本及年份，都只收取當年度一次的升級費用，不累計版本額外收費

8. 「0」學習成本

經驗豐富的CAD使用者，一天內就能轉移到ZWCAD+上繼續工作，不需再學習

9. 體貼的技術支援和服務

連同我們在80多個國家的合作夥伴，我們提供在地支援和及時問題回覆

New

Unicode 多國語系-
-從核心解決語言的隔閡



New

三維設計好幫手-
-SWEEP/LOFT指令



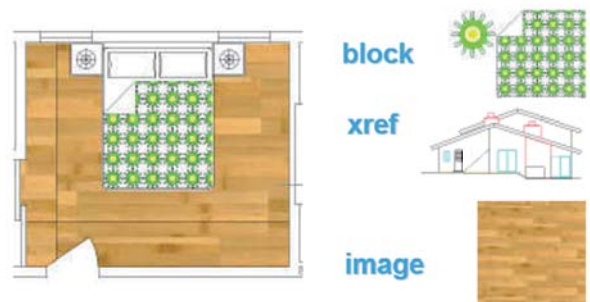
New

Google地球，隨調隨用-
-影像輔助說明更真實



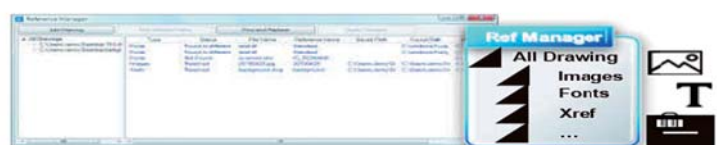
New

超級填充，豐富多彩-
-可用素材增加，創意無限



New

外部參考管理-
-圖形資源一目了然



關於 ZWCAD+

ZWCAD+, 是中望科技的下一代CAD產品, 完全由全資的子公司- ZWCAD Design Co., Ltd.開發完成, 程式核心引擎完全獨立開發, 擁有自主的智慧財產權; ZWCAD+是一以原生DWG檔案為主的CAD繪圖軟體. 其操作界面及功能, 都能讓使用者有最好的繪圖體驗。

ZWCAD+現在提供15種語言, 包括簡體和繁體中文, 捷克語, 英語, 法語, 德語, 意大利, 日本, 匈牙利, 韓國, 波蘭, 葡萄牙, 西班牙, 俄羅斯, 土耳其。透過各國代理行銷世界80餘國。

ZWCAD+ 世界知名客戶群



台灣知名企業客戶群

三陽工業 久正光電 千如電機 大同公司 大億交通 中國端子 中強光電 中華電信 友達光電
日月光 可成科技 台達化學 台灣聚合 台灣櫻花 必翔實業 正隆股份 正新橡膠 正道工業
永大機電 由田新技 兆利科技 全台晶像 同致電子 宏全國際 技嘉科技 系統電子 亞洲聚合
亞智科技 佳士達 佳能企業 佳穎精密 味丹企業 味全食品 和成欣業 奇美材料 尚志半導體
怡利電子 旺矽科技 明揚國際 昕琦科技 東又悅企業 東和鋼鐵 東捷科技 東聯化學
矽瑪科技 迎廣科技 南帝化學 春雨工廠 春源鋼鐵 美琪瑪國際 美磊科技 致伸科技
英格爾科技 飛宏科技 恩德科技 浩鑫股份 乾坤科技 健和興端子 國精化學 康舒科技
悠克電子 捷音特科技 統一企業 陸海股份 勝華科技 富旺國際 富強鑫精密 揚博科技
晶越科技 智邦科技 華孚科技 華興電子 菱光科技 閎暉實業 隆達電子 勤美股份 新至陞科技
新普科技 楠梓電子 瑞利企業 瑞智精密 達方電子 達新工業 嘉聯益科技 綠點高新 維熹科技
億光電子 廣達電腦 潤弘精密 燁輝企業 燁興企業... (依筆劃排序)

All trademarks, trade names or company names referenced herein are used for identification only, and belong to their respective holders.
Copyright 2015 ZWCAD Design Co., Ltd. All rights reserved.
Reproduction in any form without the permission of the copyright holder is prohibited by law.